

Legende

Bodenkundliche Grundlagen

- Vormersische Bodenvergesellschaftungen (1)**
- T Böden der fluvialen Täuffüllungen
 - F Böden der Flussterrassen mit Decksedimenten
 - L Böden der tertiären Höhenlehme
 - Q Böden auf tertiären Quarzschiefern
 - Ke Kalkstein-Verwitterungsböden
 - Sa Sandstein-Verwitterungsböden
 - R Schiefer-Verwitterungsböden
 - Verwitterungsböden des Rotliegenden
- rezente Auenböden (Überschwemmungsgebiet, außerhalb Siedlung) (2)
- anthropogene Böden (3)

Bedeutung

- Ertragspotenzial Offenland (4)**
- sehr hoch
 - hoch
 - mittel
 - gering
 - sehr gering
 - Weinberg (ohne Bewertung) (5) (6) (7)
 - Keine Daten vorliegend bzw. von Berechnung ausgeschlossen (3) (7)
- Ertragspotenzial Wald (Trophiestufe) (4)**
- reich - Eutrophe Mullbuchwälder und ähnlich artenreiche Waldgerstenbuchwälder
 - mittel bis reich - Typische Waldmeister-Buchwälder
 - mittel - Flattergras-Buchwälder
 - mittel bis arm - Typische Moderbuchwälder (Hainmispel-Buchwälder)
 - arm - Arme Moderbuchwälder (Heidebeeren-Buchwälder)
 - von Berechnung ausgeschlossen

Zielsetzungen

- Sicherung als Produktionsfläche für die Landwirtschaft
- Sicherung als Produktionsfläche für die Landwirtschaft
- Sicherung als Produktionsfläche für die Landwirtschaft
- bevorzugte Vorschlagsflächen für Ausgleichsflächen

Zielsetzungen

- Sicherung als Produktionsfläche für die Forstwirtschaft
- Sicherung als Produktionsfläche für die Forstwirtschaft
- Sicherung als Produktionsfläche für die Forstwirtschaft
- Sicherung als Produktionsfläche für die Forstwirtschaft
- bevorzugte Vorschlagsfläche für Ausgleichsflächen

Zielsetzungen

- Sicherung als Produktionsfläche für die Forstwirtschaft
- Sicherung als Produktionsfläche für die Forstwirtschaft
- Sicherung als Produktionsfläche für die Forstwirtschaft
- Sicherung als Produktionsfläche für die Forstwirtschaft
- bevorzugte Vorschlagsfläche für Ausgleichsflächen

Zielsetzungen

- Sicherung als Produktionsfläche für die Forstwirtschaft
- Sicherung als Produktionsfläche für die Forstwirtschaft
- Sicherung als Produktionsfläche für die Forstwirtschaft
- Sicherung als Produktionsfläche für die Forstwirtschaft
- bevorzugte Vorschlagsfläche für Ausgleichsflächen

Zielsetzungen

- Sicherung als Produktionsfläche für die Forstwirtschaft
- Sicherung als Produktionsfläche für die Forstwirtschaft
- Sicherung als Produktionsfläche für die Forstwirtschaft
- Sicherung als Produktionsfläche für die Forstwirtschaft
- bevorzugte Vorschlagsfläche für Ausgleichsflächen

Zielsetzungen

- Sicherung als Produktionsfläche für die Forstwirtschaft
- Sicherung als Produktionsfläche für die Forstwirtschaft
- Sicherung als Produktionsfläche für die Forstwirtschaft
- Sicherung als Produktionsfläche für die Forstwirtschaft
- bevorzugte Vorschlagsfläche für Ausgleichsflächen

Zielsetzungen

- Sicherung als Produktionsfläche für die Forstwirtschaft
- Sicherung als Produktionsfläche für die Forstwirtschaft
- Sicherung als Produktionsfläche für die Forstwirtschaft
- Sicherung als Produktionsfläche für die Forstwirtschaft
- bevorzugte Vorschlagsfläche für Ausgleichsflächen

Zielsetzungen

- Sicherung als Produktionsfläche für die Forstwirtschaft
- Sicherung als Produktionsfläche für die Forstwirtschaft
- Sicherung als Produktionsfläche für die Forstwirtschaft
- Sicherung als Produktionsfläche für die Forstwirtschaft
- bevorzugte Vorschlagsfläche für Ausgleichsflächen

Zielsetzungen

- Sicherung als Produktionsfläche für die Forstwirtschaft
- Sicherung als Produktionsfläche für die Forstwirtschaft
- Sicherung als Produktionsfläche für die Forstwirtschaft
- Sicherung als Produktionsfläche für die Forstwirtschaft
- bevorzugte Vorschlagsfläche für Ausgleichsflächen

Zielsetzungen

- Sicherung als Produktionsfläche für die Forstwirtschaft
- Sicherung als Produktionsfläche für die Forstwirtschaft
- Sicherung als Produktionsfläche für die Forstwirtschaft
- Sicherung als Produktionsfläche für die Forstwirtschaft
- bevorzugte Vorschlagsfläche für Ausgleichsflächen

Zielsetzungen

- Sicherung als Produktionsfläche für die Forstwirtschaft
- Sicherung als Produktionsfläche für die Forstwirtschaft
- Sicherung als Produktionsfläche für die Forstwirtschaft
- Sicherung als Produktionsfläche für die Forstwirtschaft
- bevorzugte Vorschlagsfläche für Ausgleichsflächen

Zielsetzungen

- Sicherung als Produktionsfläche für die Forstwirtschaft
- Sicherung als Produktionsfläche für die Forstwirtschaft
- Sicherung als Produktionsfläche für die Forstwirtschaft
- Sicherung als Produktionsfläche für die Forstwirtschaft
- bevorzugte Vorschlagsfläche für Ausgleichsflächen

Zielsetzungen

- Sicherung als Produktionsfläche für die Forstwirtschaft
- Sicherung als Produktionsfläche für die Forstwirtschaft
- Sicherung als Produktionsfläche für die Forstwirtschaft
- Sicherung als Produktionsfläche für die Forstwirtschaft
- bevorzugte Vorschlagsfläche für Ausgleichsflächen

Zielsetzungen

- Sicherung als Produktionsfläche für die Forstwirtschaft
- Sicherung als Produktionsfläche für die Forstwirtschaft
- Sicherung als Produktionsfläche für die Forstwirtschaft
- Sicherung als Produktionsfläche für die Forstwirtschaft
- bevorzugte Vorschlagsfläche für Ausgleichsflächen

Zielsetzungen

- Sicherung als Produktionsfläche für die Forstwirtschaft
- Sicherung als Produktionsfläche für die Forstwirtschaft
- Sicherung als Produktionsfläche für die Forstwirtschaft
- Sicherung als Produktionsfläche für die Forstwirtschaft
- bevorzugte Vorschlagsfläche für Ausgleichsflächen

Zielsetzungen

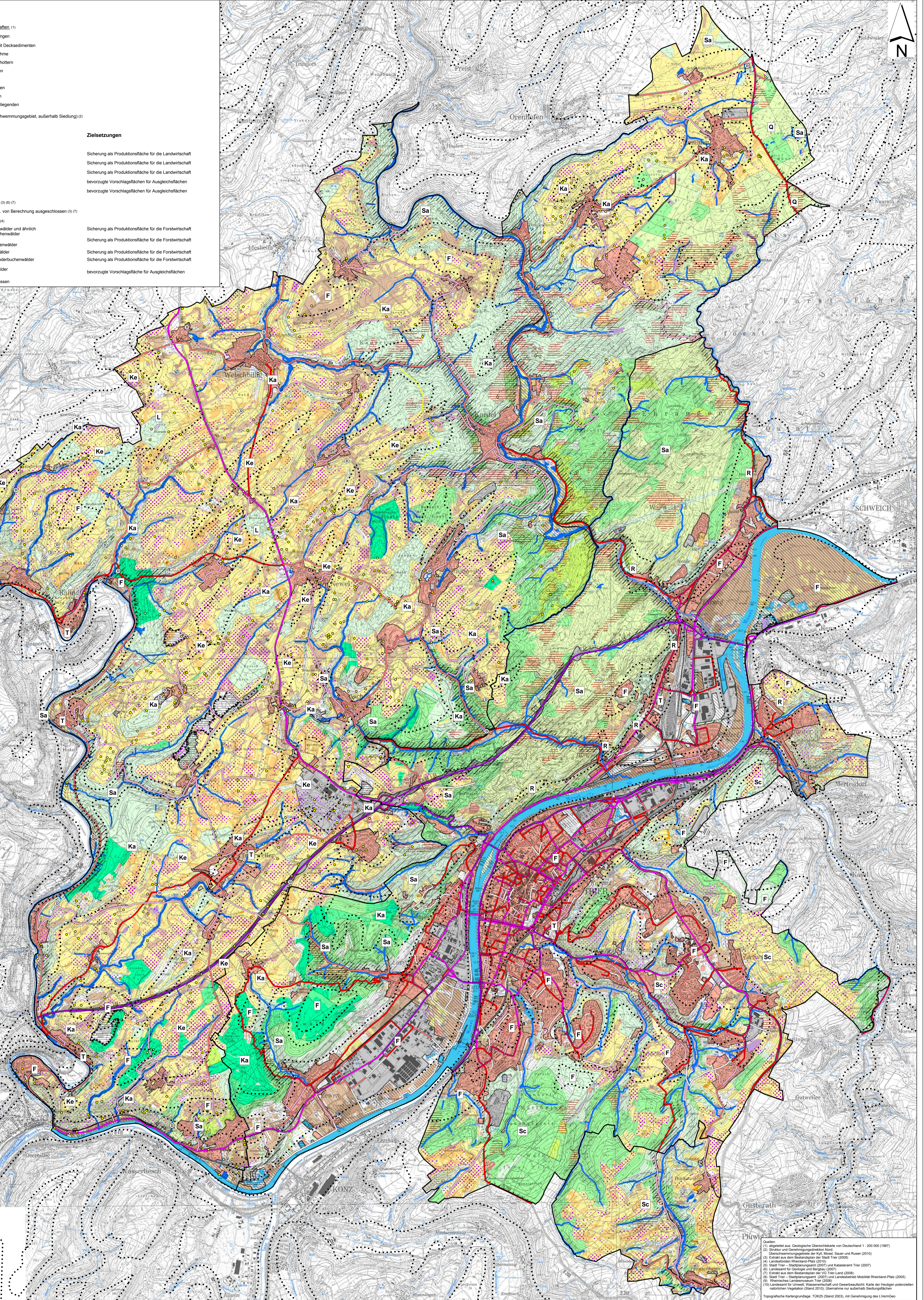
- Sicherung als Produktionsfläche für die Forstwirtschaft
- Sicherung als Produktionsfläche für die Forstwirtschaft
- Sicherung als Produktionsfläche für die Forstwirtschaft
- Sicherung als Produktionsfläche für die Forstwirtschaft
- bevorzugte Vorschlagsfläche für Ausgleichsflächen

Zielsetzungen

- Sicherung als Produktionsfläche für die Forstwirtschaft
- Sicherung als Produktionsfläche für die Forstwirtschaft
- Sicherung als Produktionsfläche für die Forstwirtschaft
- Sicherung als Produktionsfläche für die Forstwirtschaft
- bevorzugte Vorschlagsfläche für Ausgleichsflächen

Zielsetzungen

- Sicherung als Produktionsfläche für die Forstwirtschaft
- Sicherung als Produktionsfläche für die Forstwirtschaft
- Sicherung als Produktionsfläche für die Forstwirtschaft
- Sicherung als Produktionsfläche für die Forstwirtschaft
- bevorzugte Vorschlagsfläche für Ausgleichsflächen



Quellen:
(1) Abgibt aus: Geologische Übersichtskarte von Deutschland 1:200.000 (1987)
(2) Struktur- und Genehmigungsplanung Nord
(3) Entwurf aus dem Bestandsplan der Stadt Trier (2008)
(4) Landschaftsplan Rheingebiet der Ka, Mosel, Sauer und Ruwer (2010)
(5) Stadt Trier - Stadtplanung (2007) und Flächennutzungsplan (2007)
(6) Landschaftsplan Rheingebiet der Ka, Mosel, Sauer und Ruwer (2010)
(7) Entwurf aus dem Bestandsplan der VG Trier-Land (2008)
(8) Stadt Trier - Stadtplanung (2007) und Flächennutzungsplan (2007)
(9) Landschaftsplan Rheingebiet der Ka, Mosel, Sauer und Ruwer (2010)
(10) Landschaftsplan für Umkehr, Wasserwirtschaft und Gewerbeaufsicht: Karte der heutigen potenziellen natürlichen Vegetation (Stand 2010), Übernahme für außerhalb Siedlungsflächen
Topografische Kartengrundlage: DTK25 (Stand 2003), mit Genehmigung des LVmGeo

Bedeutung (Fortsetzung)

- Fleischmengen für Schadstoffe (1)
- hoch
- mittel
- mittel-gering
- Überschwemmungsgebiete: zeitweise sehr gering bis fehlend (2)
- feuchte und nasse Standorte gemäß HpV: sehr gering (2)
- Gewässer: sehr gering (3) (7)
- grünlandfördernde Fleck- und Auenstandorte zu erwarten
- Feuchtböden: sehr gering (3) (7)

Zielsetzungen

- s. Text
- Wissenschaftliche Bedeutung, Erhalt
- archologisch relevante Gebiete / Fundstellen
- archologische Fundstellen in VG Trier-Land (8)
- archologisch relevante Gebiete / Fundstellen in der Stadt Trier
- Wissenschaftliche Bedeutung, Erhalt
- s. Schutzgebietskarte 9a
- Wissenschaftliche Bedeutung, naturkundlich
- s. Text

Flächen mit Schutzfunktion (4)

- Trassenschutzwald
- Erosionsschutzwald

* Hinweis: Die meisten Koordinaten sind Näherungswerte mit bis zu 50 m Spielraum. Die Punkte beschreiben in der Regel einen größeren Bereich, der je nach Art der Fundstelle schwach und in Extremfällen durchaus einen Radius von bis zu 100 m einschließen kann, bei Belegungen auch mehr.

Empfindlichkeit

- Potenzielle Erosionsgefährdung (6)
- sehr hoch (> 20 t/ha)
- hoch (10-20 t/ha)
- Aktuelle Erosionsgefährdung
- Erosionsempfindlichkeit gegenüber Hochwasser
- hoch (Überschwemmungsgebiete) (2)
- Versauerungsempfindlichkeit (1)
- hoch
- mittel
- gering
- Verschattungsempfindlichkeit
- Nadelforste > 5 ha (3) (7)

Zielsetzungen

- angepasste Bewirtschaftung, ggf. Sicherungsmaßnahmen
- s. Text
- Vermeidung erosionsfördernder Kulturen; ggf. Umwandlung von Ackerland in Wald oder Dauergrünland
- Vermeidung reiner Nadelwälder
- Vermeidung großflächiger Nadelwälder
- s. Text
- Zielsetzungen
- Umstrukturierung zu gemischten Waldbeständen mit Laubholz
- Gefahrenanalyse, ggf. Sanierung

Zielsetzungen

- Überwiegend Gewerbeflächen (einschl. gewerblich geprägten Sonderzonen, Ver-Entsorgung, Militär, Bahnanlagen u.a.) (hoher Versiegelungsgrad, Schadstoffeintrag) (3) (7)
- überwiegend Wohnbauflächen und Mischbauflächen (mittlerer bis hoher Versiegelungsgrad) (3) (7)
- Abbaufäche in Betrieb (Abtrag des Bodens)
- Abbaufäche stillgelegt (Abtrag des Bodens)
- Deponie, Aufschüttung (z.T. in ehem. Abbaufächern)

Beinträchtigungen

- Strassen (Versiegelung, Schadstoffeintrag) (6)
- 20.000 - 50.000 Kt/Tag
- 10.000 - 20.000 Kt/Tag
- 5.000 - 10.000 Kt/Tag
- 2.000 - 5.000 Kt/Tag
- 1.000 - 2.000 Kt/Tag
- < 1.000 Kt/Tag
- Fahnebelung

Zielsetzungen

- Immissionsschutz, Entsiegelung
- Entsiegelung
- Gewährleistung ungestörter Bodenentwicklung nach Beendigung des Abbaus bzw. Rekultivierung
- Gewährleistung ungestörter Bodenentwicklung nach Beendigung des Abbaus bzw. Rekultivierung (außerhalb Gewässer)
- Gewährleistung ungestörter Bodenentwicklung nach Beendigung Verfüllung / Deponie bzw. Rekultivierung
- Immissionsschutz an stark befahrenen Straßen

Sonstige Planzeichen

- Grenze der Stadt Trier bzw. VG Trier-Land (5)

Landschaftsplan
Stadt Trier
Verbandsgemeinde Trier-Land

Auftraggeber: Stadt Trier / Verbandsgemeinde Trier-Land

Plan Nr. 2: Schutzgut Boden

Maßstab 1:25.000

Basistext	Datum	Zeichen
Basistext	Dez. 2010	BU
Ersatztext	Dez. 2010	BL
Geländet		

KARLHEINZ FISCHER
LANDSCHAFTSPLAN-TEXT | BELLA
Langwies 20 - 54556 Trier - Tel. (0651) 19039 - Fax 10566